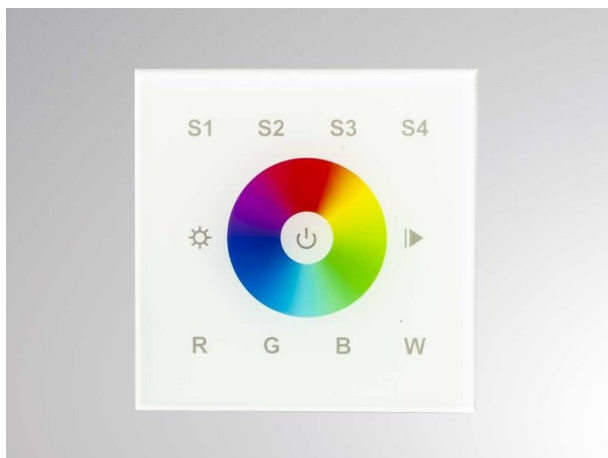


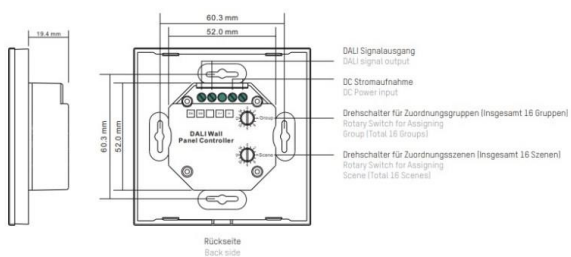
STEUERUNG

711-01230d8rgbw

Lichtszenenkontroller DALI DT8 für RGB/W LED Stripes, 4 Szenen konfigurierbar, zur Montage in Standard-Einbaudose Ø 68mm 230V



SKIZZE



TECHNISCHE DETAILS

Betriebsgerät	mit Betriebsgerät
Dimmbarkeit	RGBW DALI DT8
Spannung [V]	220-240V 50/60Hz
Länge [mm]	86
Breite [mm]	86
Höhe [mm]	41
Schutzart [IP]	IP20
Schutzklasse	Schutzklasse II
Nettogewicht [kg]	0,20
Farbe Leuchte	weiß
EAN-Nummer	9010506650754
Lebensdauer [h]	L80 B10 20 000

LICHTVERTEILUNGSKURVE



Energielabel



Die Werte sind Bemessungswerte. Leistung und Lichtstrom unterliegen initial einer Toleranz von +/- 10%. Toleranz der Farbtemperatur: +/- 150 K. Die Werte gelten wenn nicht anders angegeben für eine Umgebungstemperatur von 25°C.