

Strato Diretta Adapter ng1



TECHNISCHE DATEN / TECHNICAL DATA

Beschreibung:	Strato Diretta Adapter
Design:	Peckal & TradePartners
Spannung:	230V – 240V 50/60Hz
Leistung:	50W/75W
Fassung:	GU10
Leuchtmittel:	1xQpar16

GEBRAUCHSANLEITUNG / USER MANUAL

Montage- und Sicherheitshinweise:

Das Montieren oder Kürzen der Leuchte darf nur durch fachkundiges Personal erfolgen.

Für Schäden, die durch unsachgemäße Montage/Inbetriebnahme entstehen, übernimmt der Hersteller keinerlei Haftung.

Bei jeglichen Arbeiten oder Beschädigungen an der Leuchte ist der Strom abzuschalten!

Teile der Leuchte werden im Betrieb sehr heiß (Verbrennungsgefahr).

Berühren Sie auf keinen Fall das Leuchtmittel oder vom Leuchtmittel umgebende Teile (z.B. Glas oder Reflektor). Lassen Sie diese Teile erst ausreichend abkühlen, bevor Sie Einstellungen, Reinigung oder einen Leuchtmittelwechsel durchführen.

Betreiben Sie die Leuchte niemals mit einem nicht geeigneten Leuchtmittel oder mit einem Leuchtmittel höherer Leistung (max.W-Angabe) als auf dem Leuchtmittelkett der Leuchte angegeben ist.

Installation and safety instructions

Shortening and installation of pendant luminaires may only be done by a qualified person.

The manufacturer does not take any responsibility for damages caused by faulty installation or shortening.

Parts of the luminaire get very hot during operation. (Risk of burn!)

During workings on the luminaire or in the event of damage to the luminaire the power supply must be switched off.

Never touch the bulb or parts close to the bulb such as glasses or reflectors.

Let all parts cool off before any maintenance or cleaning is done!

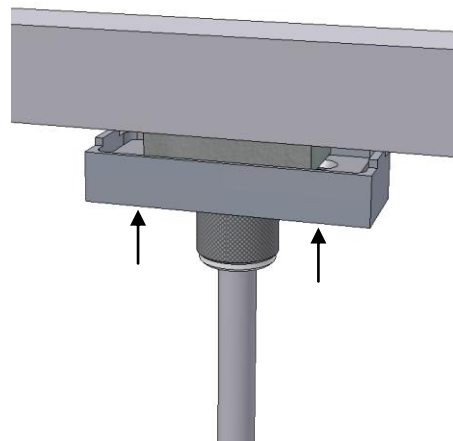
Never use the luminaire with an inappropriate bulb or with a bulb which has a higher wattage than indicated on the type label of the luminaire.



1



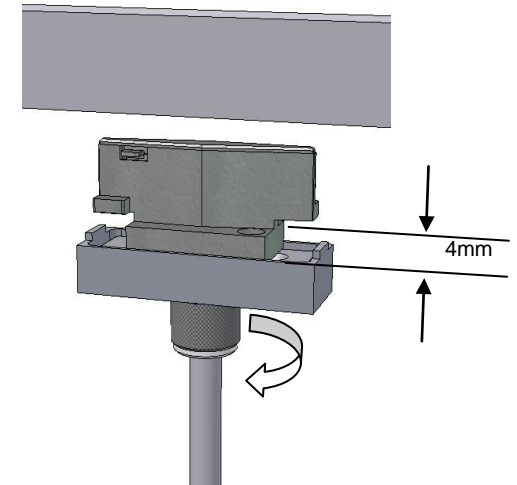
3



3. Adapter in die Schiene einsetzen.

3. Insert the adapter into the track.

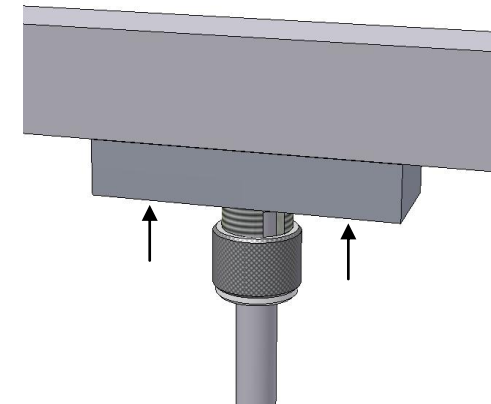
2



2. Rändelmutter ca. 4mm lösen.

2. Unscrew the knurled nut about 4 mm.

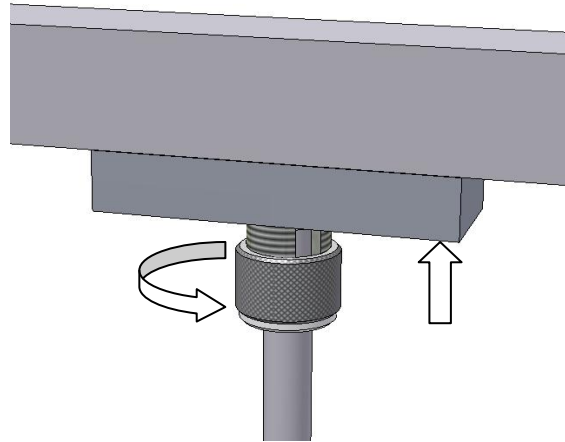
4



4. Riegelkappe nach oben in die Schiene führen.

4. Conduct the bolt cap up into the track.

5



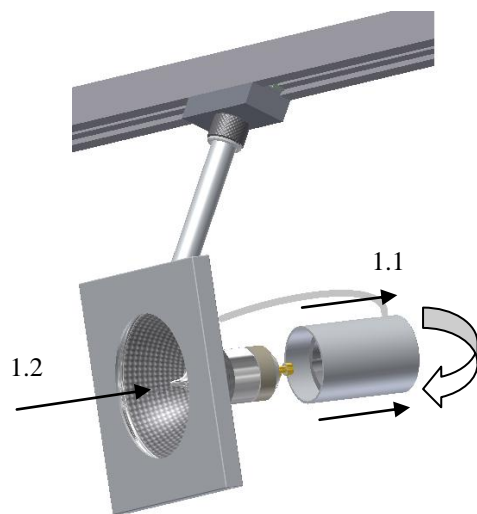
- 5. Riegelkappe halten und Rändelmutter festschrauben.
- 5. Hold the bolt cap and screw knurled nut tight.

6

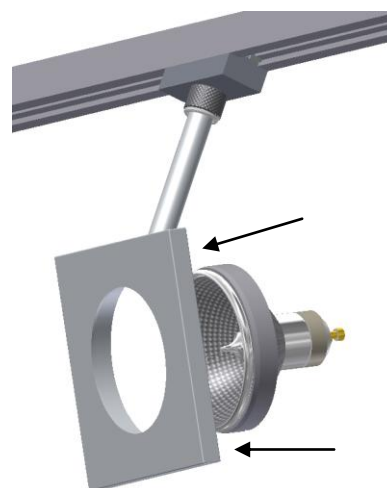


**Leuchtmitteltausch
Bulb replacement**

1



2



3

