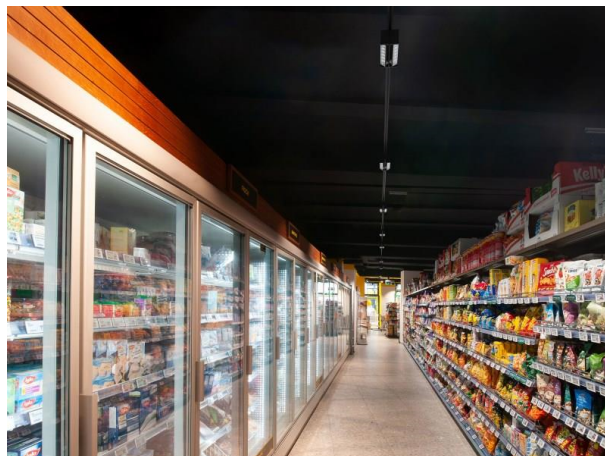


TARIO

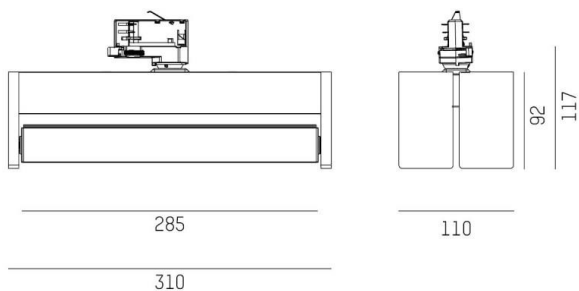
186-0114630513050

TARIO DOUBLE TRACK SCHIENENSTRAHLER MIT 3-PH ADAPTER aus stranggepresstem Aluminiumprofil, weiß, ähnlich RAL 9016, Linsenoptik mit vakuumbedampftem Dark-Reflektor Ausstrahlwinkel 80°, Lichtaustritt direkt, drehbar 350°, schwenkbar 180°, mit Betriebsgerät, max. 1000mA, Dimmbarkeit: nicht dimmbar, Adapter/Baldachin weiß, IP20,



SKIZZE

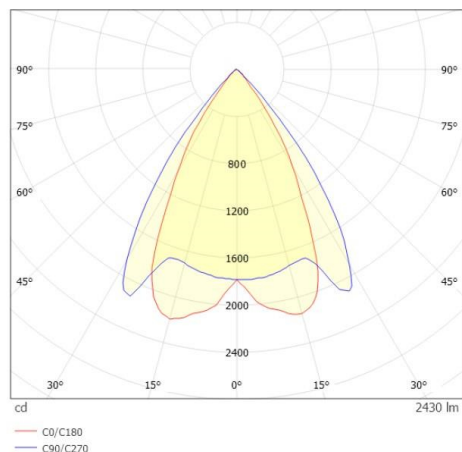
350° +/- 90°



TECHNISCHE DETAILS

Systemleistung [W]	46,5
Leuchtmittel	LED
Lichtstrom [lm]	4860
Strom Sek. [mA]	1000
Lichtfarbe [K]	2700K
CRI	>80
Optik	Linsenoptik mit vakuumbedampftem Dark-Reflektor
Designer	INHOUSE
Betriebsgerät	mit Betriebsgerät
Dimmbarkeit	nicht dimmbar
Lichtaustritt	direkt
Ausstrahlwinkel [°]	80°
Spannung [V]	220-240V 50/60Hz
Material	stranggepresstem Aluminiumprofil
Länge [mm]	310
Breite [mm]	110
Höhe [mm]	117
Schutzart [IP]	IP20
Schutzklasse	Schutzklasse I
Nettogewicht [kg]	1,39
Farbe Leuchte	weiß
RAL	9016
Farbe Adapter/Baldachin	weiß
EAN-Nummer	9010979444812
Lebensdauer [h]	L80 B10 50 000
Anz Leuchten B16A	24

LICHTVERTEILUNGSKURVE



Energielabel



Die Werte sind Bemessungswerte. Leistung und Lichtstrom unterliegen initial einer Toleranz von +/- 10%. Toleranz der Farbtemperatur: +/- 150 K. Die Werte gelten wenn nicht anders angegeben für eine Umgebungstemperatur von 25°C.