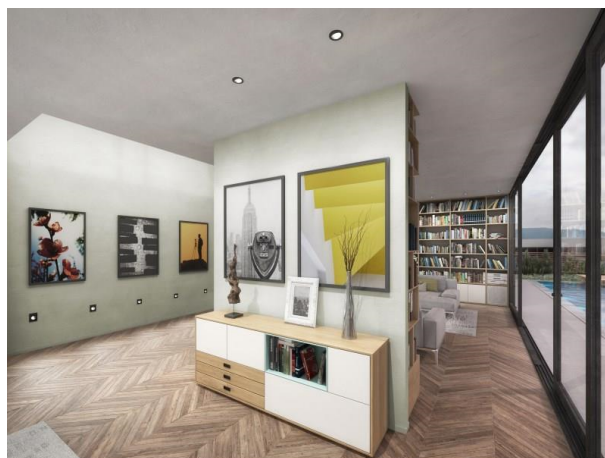
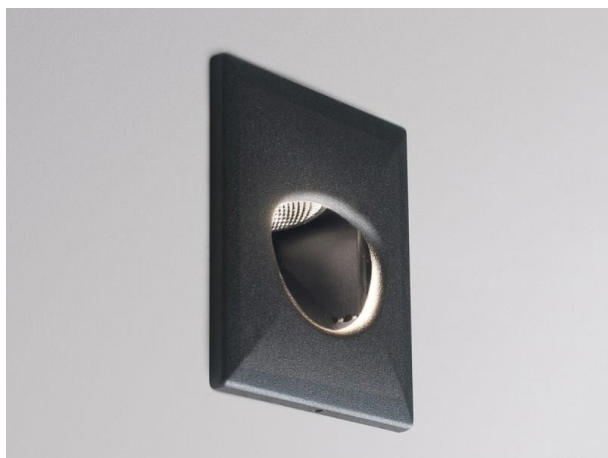



SINA

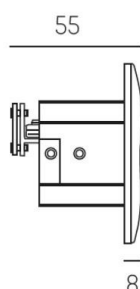
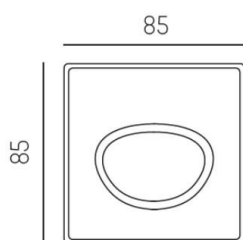
626-00201002906

SINA WR WANDEINBAULEUCHE aus Aluminium, schwarz, ähnlich RAL 9005, mikrofaccierter Freiformflächenreflektor transparent, Ausstrahlwinkel asymmetrisch, Lichtaustritt direkt, mit Betriebsgerät, Dimmbarkeit: nicht dimmbar, IP20,

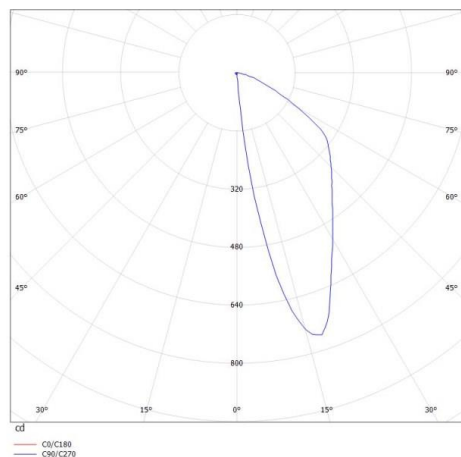


SKIZZE

 68 mm, ET 85mm



LICHTVERTEILUNGSKURVE



TECHNISCHE DETAILS

Systemleistung [W]	7
Leuchtmittel	LED 7W
Lichtstrom [lm]	300
Lichtfarbe [K]	3000K
CRI	>90
Optik	mikrofaccierter Freiformflächenreflektor
Designer	INHOUSE
Betriebsgerät	mit Betriebsgerät
Dimmbarkeit	nicht dimmbar
Lichtaustritt	direkt
Ausstrahlwinkel [°]	asymmetrisch
Spannung [V]	220-240V 50/60Hz
Material	Aluminium
Länge [mm]	85
Breite [mm]	85
Höhe [mm]	55
D-Ausschn. [mm]	68
Einbautiefe [mm]	85
Schutzart [IP]	IP20
Schutzklasse	Schutzklasse II
Nettogewicht [kg]	0,16
Farbe Leuchte	schwarz
RAL	9005
Farbe Glas/Schirm	transparent
EAN-Nummer	9008905723285
Lebensdauer [h]	L80 B10 50 000



Energielabel



Die Werte sind Bemessungswerte. Leistung und Lichtstrom unterliegen initial einer Toleranz von +/- 10%. Toleranz der Farbtemperatur: +/- 150 K. Die Werte gelten wenn nicht anders angegeben für eine Umgebungstemperatur von 25°C.