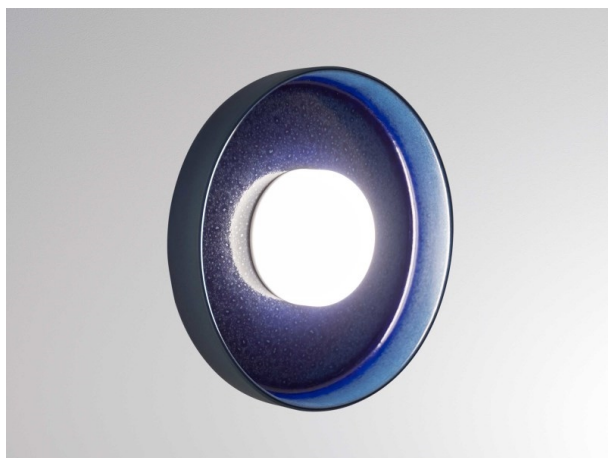


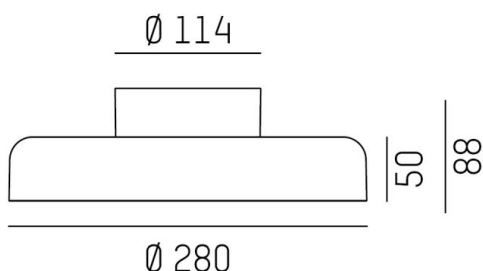
FRANZ

136-2005s6bd

FRANZ SD WAND-DECKEN AUFBAULEUCHE aus Keramik, schwarz, ähnlich RAL 9005, Silikon Opaldiffuser meer-blau, Ausstrahlwinkel 130°, Lichtaustritt direkt, mit Betriebsgerät, max. 550mA, Dimmbarkeit: DALI, Adapter/Baldachin schwarz, IP20,



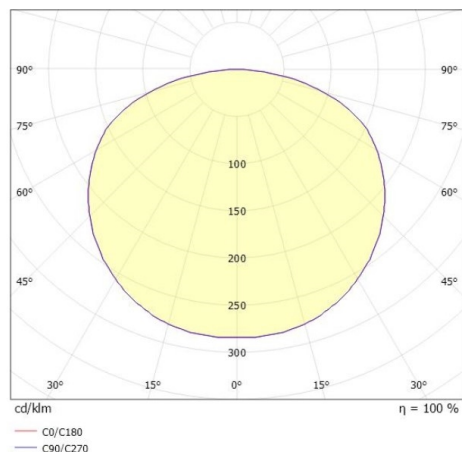
SKIZZE



TECHNISCHE DETAILS

Systemleistung [W]	12
Leuchtmittel	LED
Lichtstrom [lm]	850
Strom Sek.[mA]	550
Lichtfarbe [K]	2700/3000K
CRI	>90
Optik	Silikon Opaldiffuser
Designer	Rainer Mutsch
Betriebsgerät	mit Betriebsgerät
Dimmbarkeit	DALI
Lichtaustritt	direkt
Ausstrahlwinkel [°]	130°
Spannung [V]	220-240V 50/60Hz
Material	Keramik
Länge [mm]	88
Höhe [mm]	88
Durchmesser [mm]	280
Schutzart [IP]	IP20
Schutzklasse	Schutzklasse I
Nettogewicht [kg]	1,54
Farbe Leuchte	schwarz
RAL	9005
Farbe Glas/Schirm	meer-blau
Farbe Adapter/Baldachin	schwarz
EAN-Nummer	9010506785197
Lebensdauer [h]	50 000 L80 B10
Energieeffizienzkl.	D

LICHTVERTEILUNGSKURVE



Die Werte sind Bemessungswerte. Leistung und Lichtstrom unterliegen initial einer Toleranz von +/- 10%. Toleranz der Farbtemperatur: +/- 150 K. Die Werte gelten wenn nicht anders angegeben für eine Umgebungstemperatur von 25°C.