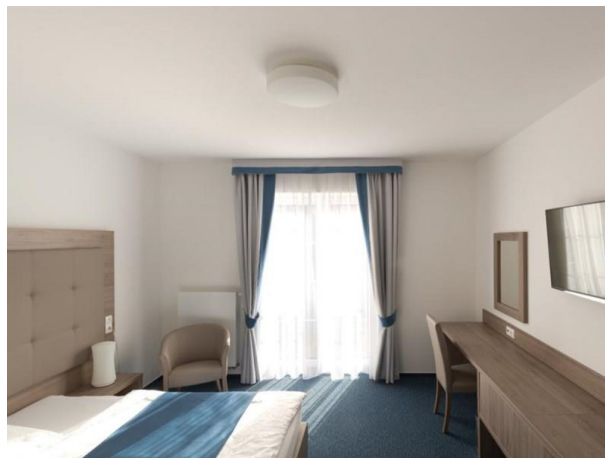


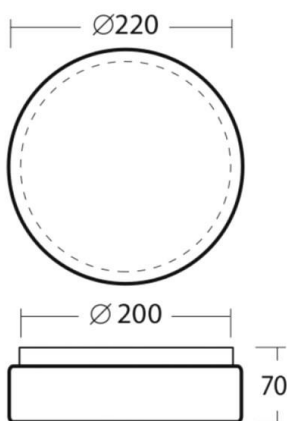
OSMONT

789-52112

DELIA E27 WAND-DECKEN AUFBAULEUCHTE aus Stahlblech, weiß, Polycarbonat Abdeckung weiß, Lichtaustritt direkt, Dimmbarkeit: siehe Leuchtmittel, IP44, exkl.LM,



SKIZZE



TECHNISCHE DETAILS

Systemleistung [W]	8
Leuchtmittel	AGL A60 ECO 30W
Anz. Fassungen	1x
Fassung	E27
Lichtstrom [lm]	siehe Leuchtmittel
Optik	Polycarbonat Abdeckung
Dimmbarkeit	siehe Leuchtmittel
Lichtaustritt	direkt
Spannung [V]	220-240V 50/60Hz
Material	Stahlblech
Höhe [mm]	70
Durchmesser [mm]	220
Schutzart [IP]	IP44
Schutzklasse	Schutzklasse I
Nettogewicht [kg]	0,50
Farbe Leuchte	weiß
Farbe Glas/Schirm	weiß
EAN-Nummer	8591728521127
Lebensdauer [h]	siehe Leuchtmittel

LICHTVERTEILUNGSKURVE



Die Werte sind Bemessungswerte. Leistung und Lichtstrom unterliegen initial einer Toleranz von +/- 10%. Toleranz der Farbtemperatur: +/- 150 K. Die Werte gelten wenn nicht anders angegeben für eine Umgebungstemperatur von 25°C.