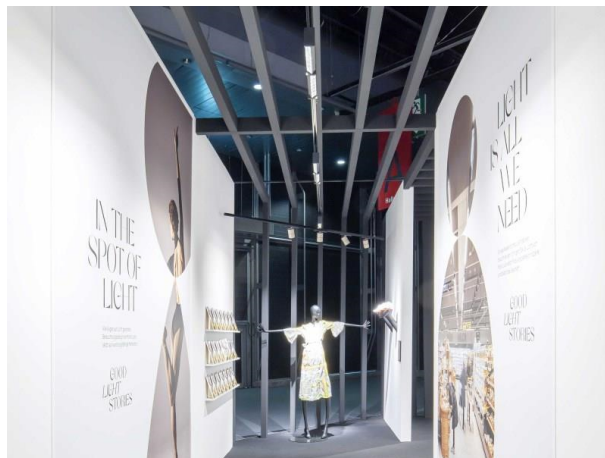


TARIO

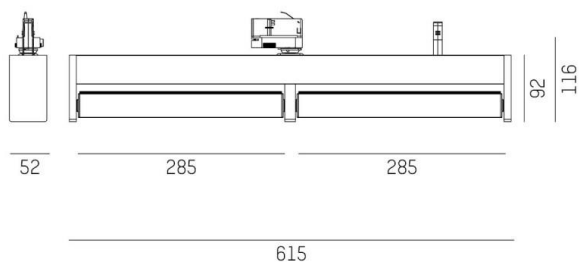
186-0123640514050

TARIO 2 TRACK SCHIENENSTRAHLER MIT 3-PH ADAPTER aus stranggepresstem Aluminiumprofil, weiß, ähnlich RAL 9016, Linsenoptik mit vakuumbedampftem Dark-Reflektor Ausstrahlwinkel 80°, Lichtaustritt direkt, drehbar 350°, schwenkbar 180°, mit Betriebsgerät, max. 1200mA, Dimmbarkeit: nicht dimmbar, Adapter/Baldachin weiß, IP20,



SKIZZE

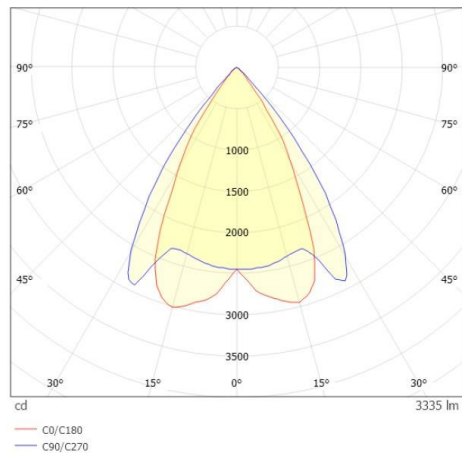
350° +/- 90°



TECHNISCHE DETAILS

| | |
|-------------------------|---|
| Systemleistung [W] | 56 |
| Leuchtmittel | LED |
| Lichtstrom [lm] | 6670 |
| Strom Sek. [mA] | 1200 |
| Lichtfarbe [K] | 4000K |
| CRI | >80 |
| Optik | Linsenoptik mit vakuumbedampftem Dark-Reflektor |
| Designer | INHOUSE |
| Betriebsgerät | mit Betriebsgerät |
| Dimmbarkeit | nicht dimmbar |
| Lichtaustritt | direkt |
| Ausstrahlwinkel [°] | 80° |
| Spannung [V] | 220-240V 50/60Hz |
| Material | stranggepresstem Aluminiumprofil |
| Länge [mm] | 615 |
| Breite [mm] | 52 |
| Höhe [mm] | 116 |
| Schutzart [IP] | IP20 |
| Schutzklasse | Schutzklasse I |
| Nettogewicht [kg] | 1,35 |
| Farbe Leuchte | weiß |
| RAL | 9016 |
| Farbe Adapter/Baldachin | weiß |
| EAN-Nummer | 9010979226876 |
| Lebensdauer [h] | L80 B10 50 000 |
| Anz Leuchten B16A | 18 |

LICHTVERTEILUNGSKURVE



Energielabel



Die Werte sind Bemessungswerte. Leistung und Lichtstrom unterliegen initial einer Toleranz von +/- 10%. Toleranz der Farbtemperatur: +/- 150 K. Die Werte gelten wenn nicht anders angegeben für eine Umgebungstemperatur von 25°C.