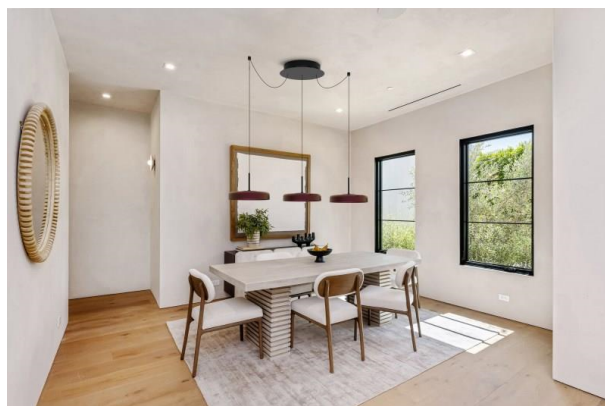


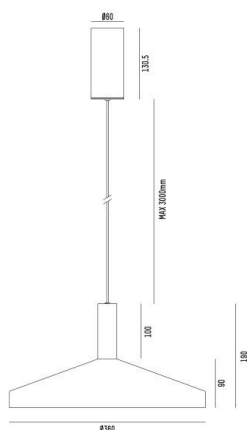
LORA 2

222-s00346

LORA 3 PD HÄNGELEUCHTE schwarz, ähnlich RAL 9005, Linse Ausstrahlwinkel 40°, Lichtaustritt direkt, UGR <28, mit Betriebsgerät, max. 500mA, Dimmbarkeit: Phasenabschnitt, Adapter/Baldachin schwarz, Pendellänge 3000mm, IP20,



SKIZZE



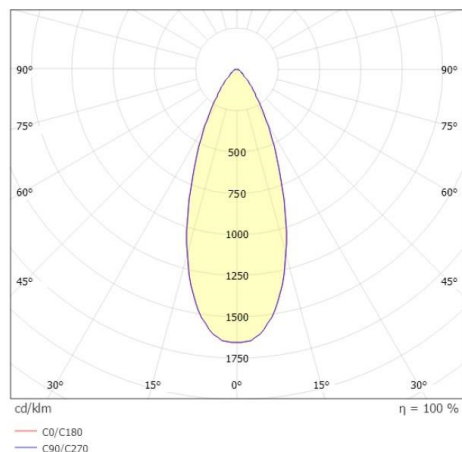
TECHNISCHE DETAILS

Systemleistung [W]	9,5
Leuchtmittel	LED
Lichtstrom [lm]	730/800
Strom Sek. [mA]	500
Lichtfarbe [K]	2700/3000K
CRI	>90
UGR	<28
Optik	Linse
Betriebsgerät	mit Betriebsgerät
Dimmbarkeit	Phasenabschnitt
Lichtaustritt	direkt
Ausstrahlwinkel [°]	40°
Spannung [V]	220-240V 50Hz

Höhe [mm]	89
Pendellänge [mm]	3000
Durchmesser [mm]	360
Schutzart [IP]	IP20
Schutzklasse	Schutzklasse I
Nettogewicht [kg]	2,00

Farbe Leuchte	schwarz
RAL	9005
Farbe Adapter/Baldachin	schwarz
EAN-Nummer	9010979427129
Lebensdauer [h]	L80 B10 50 000
Umgebungstemperatur	0° bis +35°
Energieeffizienzkl.	E
Anz Leuchten B16A	200

LICHTVERTEILUNGSKURVE



Die Werte sind Bemessungswerte. Leistung und Lichtstrom unterliegen initial einer Toleranz von +/- 10%. Toleranz der Farbtemperatur: +/- 150 K. Die Werte gelten wenn nicht anders angegeben für eine Umgebungstemperatur von 25°C.