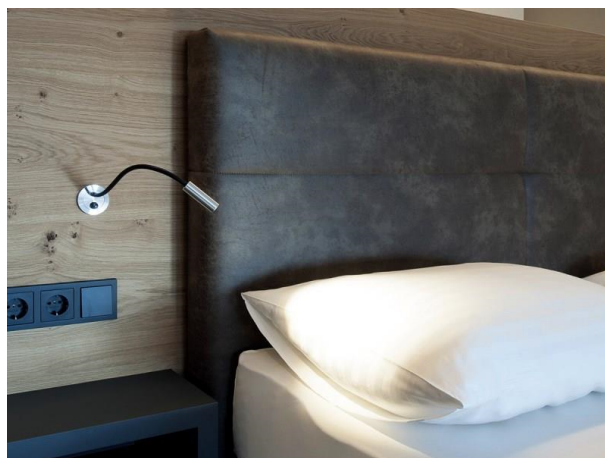


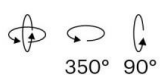
ZHOOM

56-185029ng1

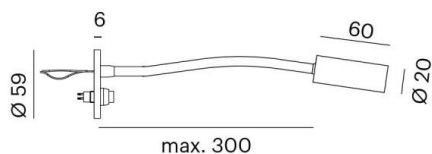
ZHOOM WR WANDEINBAULEUCHTE aus Aluminium, weiß, hochwertige Glaslinse Lichtaustritt direkt, ohne Betriebsgerät, max. 500mA, Dimmbarkeit: siehe Betriebsgerät, IP20,



SKIZZE



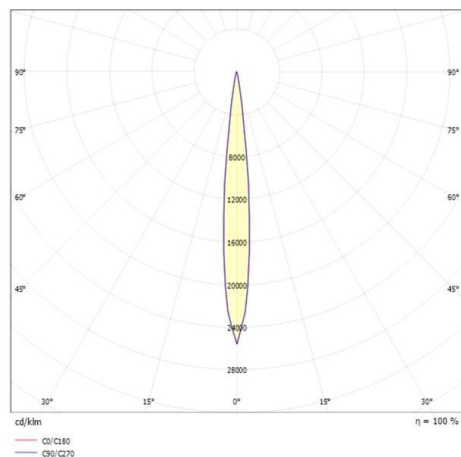
Ø 38 mm  
ET 15 mm



TECHNISCHE DETAILS

Systemleistung [W]	2
Leuchtmittel	LED 2W
Lichtstrom [lm]	150
Strom Sek. [mA]	500
Lichtfarbe [K]	3000K
CRI	>90
Optik	hochwertige Glaslinse
Betriebsgerät	ohne Betriebsgerät
Dimmbarkeit	siehe Betriebsgerät
Lichtaustritt	direkt
Material	Aluminium
Länge [mm]	300
Breite [mm]	5,5
Durchmesser [mm]	59
Ausladung [mm]	300
D-Ausschn. [mm]	38
Einbautiefe [mm]	15
Schutzart [IP]	IP20
Schutzklasse	Schutzklasse III
Nettogewicht [kg]	0,17
Farbe Leuchte	weiß
EAN-Nummer	9010506782714
Lebensdauer [h]	50 000
Energieeffizienzkl.	E

LICHTVERTEILUNGSKURVE



EnergieLabel



Die Werte sind Bemessungswerte. Leistung und Lichtstrom unterliegen initial einer Toleranz von +/- 10%. Toleranz der Farbtemperatur: +/- 150 K. Die Werte gelten wenn nicht anders angegeben für eine Umgebungstemperatur von 25°C.