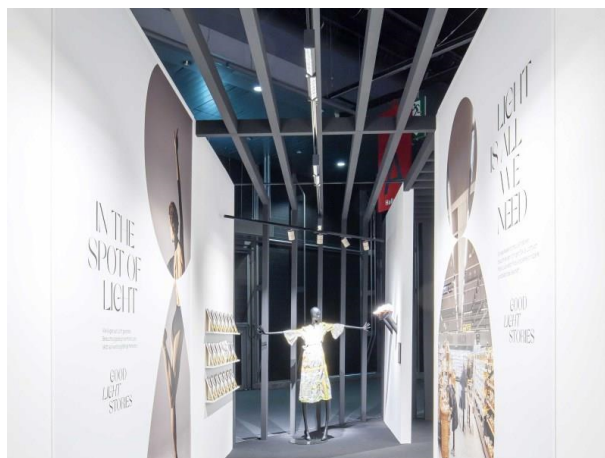


TARIO

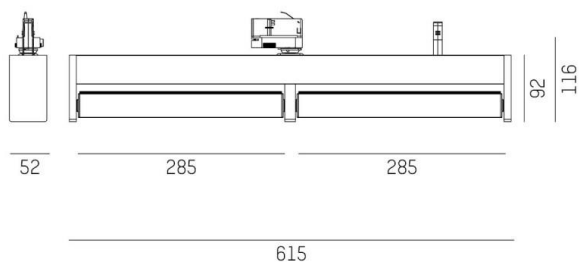
186-0123130417060

TARIO 2 TRACK SCHIENENSTRAHLER MIT 3-PH ADAPTER aus stranggepresstem Aluminiumprofil, schwarz, ähnlich RAL 9005, Linsenoptik mit vakuumbedampftem Reflektor aus Kunststoff Ausstrahlwinkel 60°, Lichtaustritt direkt, drehbar 350°, schwenkbar 180, mit Betriebsgerät, max. 1000mA, Dimmbarkeit: nicht dimmbar, Adapter/Baldachin schwarz, IP20,



SKIZZE

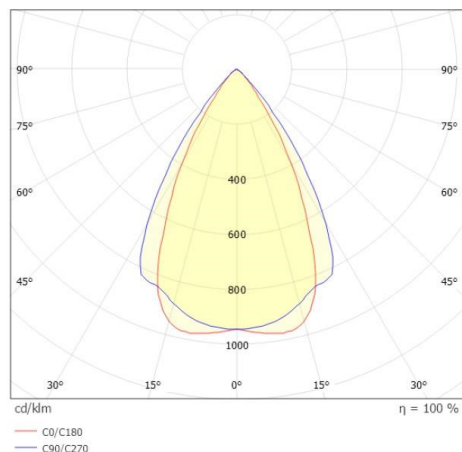
350° +/- 90°



TECHNISCHE DETAILS

|                         |   |
|-------------------------|---|
| Systemleistung [W]      | 46,5  |
| Leuchtmittel            | LED   |
| Lichtstrom [lm]         | 5590  |
| Strom Sek. [mA]         | 1000  |
| Lichtfarbe [K]          | 3500K   |
| CRI                     | >80   |
| Optik                   | Linsenoptik mit vakuumbedampftem Reflektor aus Kunststoff |
| Designer                | INHOUSE   |
| Betriebsgerät           | mit Betriebsgerät   |
| Dimmbarkeit             | nicht dimmbar   |
| Lichtaustritt           | direkt  |
| Ausstrahlwinkel [°]     | 60°   |
| Spannung [V]            | 220-240V 50/60Hz  |
| Material                | stranggepresstem Aluminiumprofil                          |
| Länge [mm]              | 615   |
| Breite [mm]             | 52  |
| Höhe [mm]               | 116   |
| Schutzart [IP]          | IP20  |
| Schutzklasse            | Schutzklasse I  |
| Nettogewicht [kg]       | 1,37  |
| Farbe Leuchte           | schwarz   |
| RAL                     | 9005  |
| Farbe Adapter/Baldachin | schwarz   |
| EAN-Nummer              | 9010979140240   |
| Lebensdauer [h]         | L80 B10 50 000  |
| Anz Leuchten B16A       | 18  |

LICHTVERTEILUNGSKURVE



Energielabel



Die Werte sind Bemessungswerte. Leistung und Lichtstrom unterliegen initial einer Toleranz von +/- 10%. Toleranz der Farbtemperatur: +/- 150 K. Die Werte gelten wenn nicht anders angegeben für eine Umgebungstemperatur von 25°C.